

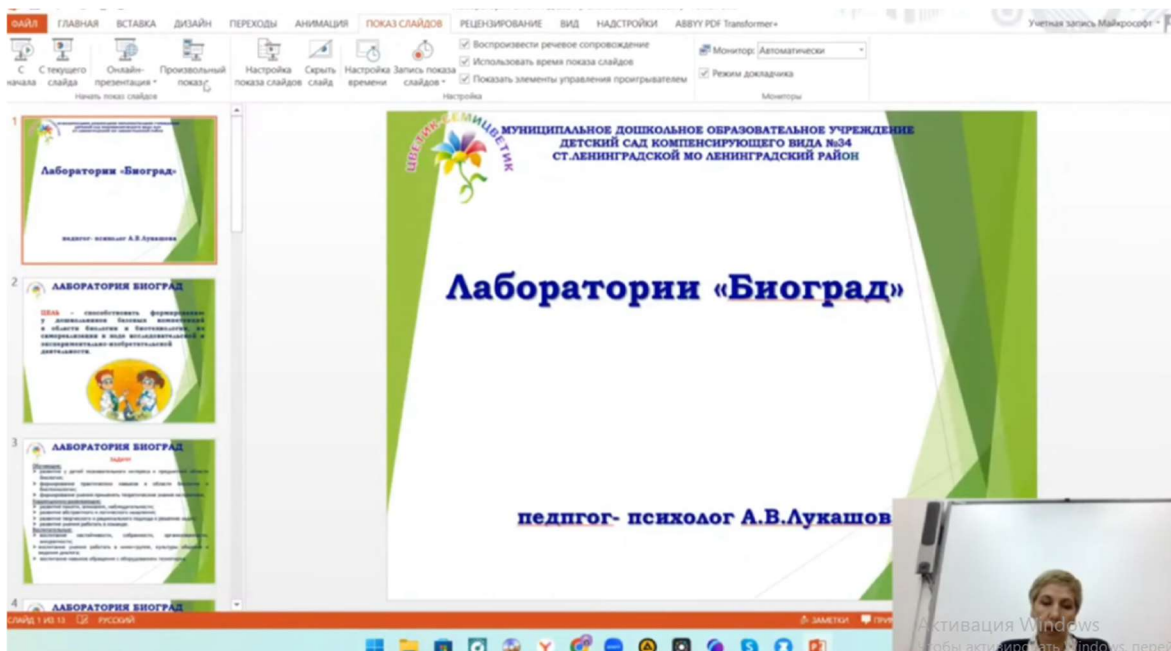
30 мая 2024 года на базе ЛСПК КК стажировочной площадкой МАДОУ 34 организована видеовстреча с сетевыми партнерами и педагогами курсов повышения квалификации. Педагоги-наставники лаборатории технопарка рассказали о специфике своей лаборатории, ее задачах, оборудовании.

«ПУТЕШЕСТВИЕ ПО ОРГАНИЗМУ ЧЕЛОВЕКА» - это пособие, которое даёт представление детей об организме человека, о назначении отдельных его частей и органов. Помогает понимать ценности здоровья, потребность быть здоровым. Поддерживает желание глубже узнать себя. Развивает наблюдательность, внимание, стремление прислушиваться к себе.



Муниципальное автономное дошкольное образовательное учреждение  
детский сад компенсирующего вида № 34 станции Ленинградской  
муниципального образования Ленинградский район

## ЛАБОРАТОРИЯ ТЕХНОПАРКА «ДИЗАЙНГРАД»





Муниципальное автономное дошкольное образовательное учреждение  
детский сад компенсирующего вида № 34  
станции Ленинградской муниципального образования  
Ленинградский район

**Физкультурно-познавательная лаборатория  
ЭКСПЕРИМЕНТАРИУМ  
«ПУТЕШЕСТВИЕ ПО ОРГАНИЗМУ ЧЕЛОВЕКА»**

**Наталья Викторовна Дорошенко, инструктор по физической культуре**

Активация Windows  
Узнайте, как активировать Windows.

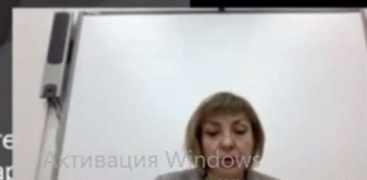
Муниципальное автономное дошкольное  
образовательное учреждение детский сад  
компенсирующего вида № 34 станции Ленинградской  
муниципального образования Ленинградский район



**ЛАБОРАТОРИЯ  
IT - ГРАД**

Учитель  
Архангельский район

Активация Windows



Муниципальное автономное дошкольное образовательное учреждение «Детский сад компенсирующего вида № 34»

# Стажировочная площадка Лаборатория «ЛОГИКОГРАД»

Куратор:  
Алифирова Наталья Александровна

Стажировочная площадка  
Лаборатория  
«ЛОГИКОГРАД»

Задачи лаборатории «Логикоград»

- Образовательные
- Развивающие
- Воспитательные

Презенты востроек лаборатории «ЛОГИКОГРАД»

- Осознавание и формирование пространственных понятий в игровой деятельности
- Развитие ориентировочных навыков в пространстве
- Развитие внимания и зрительной памяти
- Развитие навыков чтения и написания цифрами
- Развитие и расширение познавательных способностей дошкольников

Заметки к слайду

Слайд 1 из 22 | Русский

Муниципальное автономное дошкольное образовательное учреждение № 34  
ст. Ленинградской  
муниципального образования Ленинградский район

# 3D моделирование как средство формирования предпосылок инженерного мышления и творческого потенциала дошкольников

Учитель – логопед  
Лукиянюк Маргарита Павловна



Житникова [Режим совместимости] - PowerPoint

Учетная запись Майкрософт

ФАЙЛ ГЛАВНАЯ ВСТАВКА ДИЗАЙН ПЕРЕХОДЫ АНИМАЦИЯ ПОКАЗ СЛАЙДОВ РЕЦЕНЗИРОВАНИЕ ВИД НАДСТРОЙКИ ABBYY PDF Transformer+

С текущего слайда Начать показ слайдов  
 Онлайн-презентация \*  
 Произвольный показ \*  
 Настройка показа слайдов  
 Скрыть слайд  
 Настройка времени  
 Настройка  
 Воспроизвести речевое сопровождение  
 Использовать время показа слайдов  
 Показать элементы управления проигрывателем  
 Монитор: Автоматически  
 Режим докладчика

1

Муниципальное автономное дошкольное образовательное учреждение детский сад компенсирующего вида № 34 станции Ленинградской муниципальной образования Ленинградский район

**ДЕЯТЕЛЬНОСТЬ ДОШКОЛЬНИКОВ В ЛАБОРАТОРИИ «РОБОГРАД»**

Воспитатель МАДОУ №34 И.С. Житникова

2

ТЕХНО СРЕДА ЛАБОРАТОРИИ «РОБОГРАД»

3

РЕЗУЛЬТАТИВНОСТЬ

ДЕЯТЕЛЬНОСТЬ В ЛАБОРАТОРИИ «РОБОГРАД»

СЛАЙД 1 ИЗ 9 РУССКИЙ

презентация - powerpoint

Учетная запись Майкрософт

ФАЙЛ ГЛАВНАЯ ВСТАВКА ДИЗАЙН ПЕРЕХОДЫ АНИМАЦИЯ ПОКАЗ СЛАЙДОВ РЕЦЕНЗИРОВАНИЕ ВИД НАДСТРОЙКИ ABBYY PDF Transformer+

С текущего слайда Начать показ слайдов  
 Онлайн-презентация \*  
 Произвольный показ \*  
 Настройка показа слайдов  
 Скрыть слайд  
 Настройка времени  
 Настройка  
 Воспроизвести речевое сопровождение  
 Использовать время показа слайдов  
 Показать элементы управления проигрывателем  
 Монитор: Автоматически  
 Режим докладчика

SHOWEET

1

ОБРАЗОВАТЕЛЬНЫЙ САЛОН «СЕТ МУЛЬТИПЛИКАЦИОННЫХ ПРАКТИК»

Муниципальное автономное дошкольное образовательное учреждение детский сад компенсирующего вида № 34 станции Ленинградской муниципальной образования Ленинградский район

**ОБРАЗОВАТЕЛЬНЫЙ САЛОН «СЕТ МУЛЬТИПЛИКАЦИОННЫХ ПРАКТИК»**

Елена

© Copyright Showeet.com – Creative & Free PowerPoint Templates

СЛАЙД 1 ИЗ 11 РУССКИЙ